

COMMITTENTE:

Comune di Pisogne  
Viale Valle Canonica n. 2  
25055 - Pisogne (BS)

REGIONE LOMBARDIA

Provincia di BRESCIA

Comune di Pisogne

PROGETTISTA:

Ing. Giovanni Bono

CONSULENZA GEOLOGICA:

Geol. Luca Maffeo Albertelli

Geol. Battista Taboni

CONSULENZA GEOLOGICA:

LAND & COGEO

UFFICIO SEDE OPER: Via Montegrappa, 41 - 24060  
Rogno (BG)  
SEDE LEGALE: Via Manifattura 29/G  
25047 DARFO B.T. (BS)  
Tel. 0354340011 fax. 0354340011  
P.IVA 03480990989  
ufficio@cogeo.info - www.cogeo.info

STUDIO DI FATTIBILITA' TECNICO ECONOMICA

Svaso del materiale accumulato nell'apposito vallo contenitivo, verifica dei dreni superficiali e valutazione di un alleggerimento del versante con disgaggio del materiale e riprofilatura.



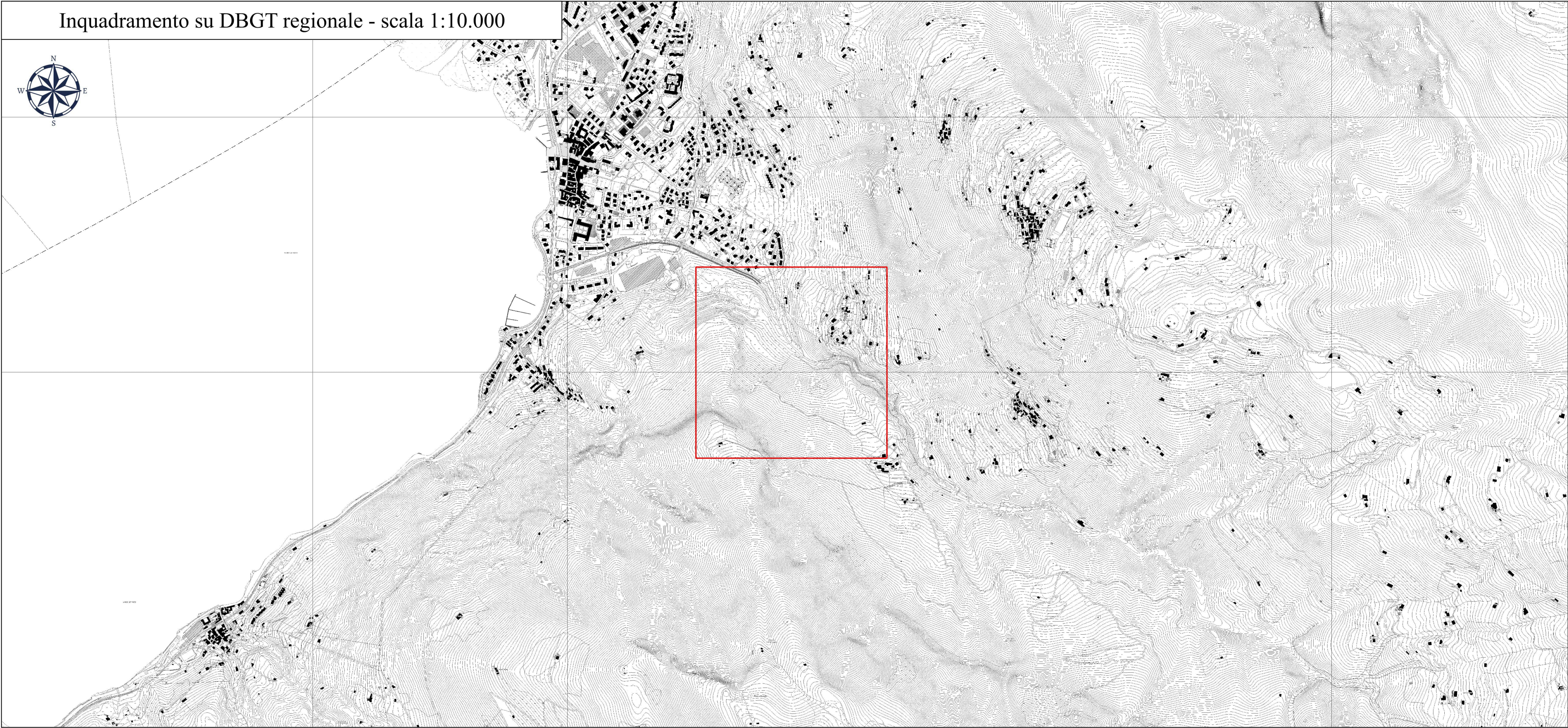
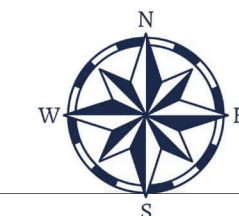
04 – COROGRAFIA E LOCALIZZAZIONE INTERVENTO

Aprile 2026



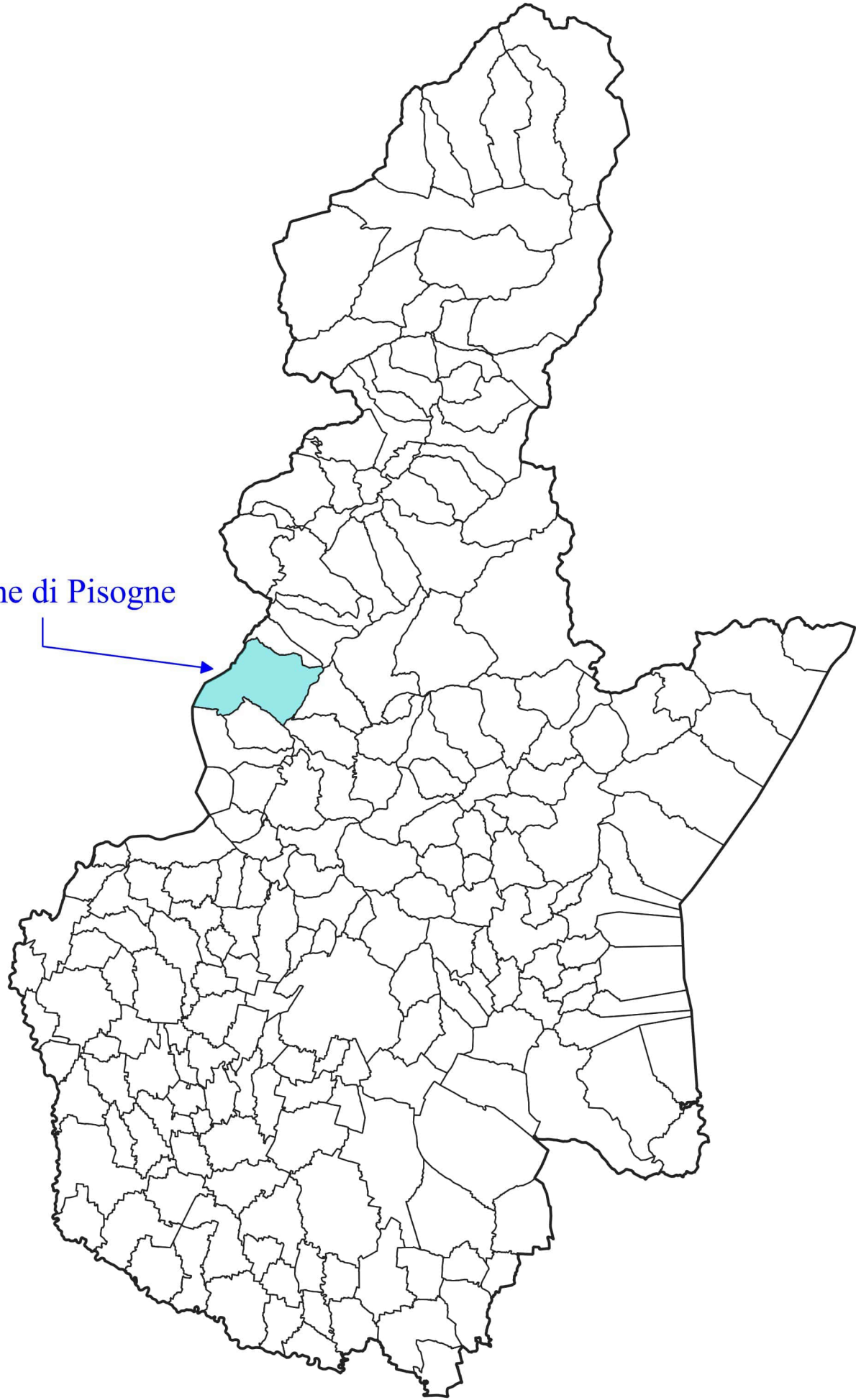
Via Gera, 29 25050 – Niardo (BS)  
P.IVA e C.F. 03780480988  
Tel: 3519299802  
E-mail: info@bengeneering.eu  
www.bengeneering.eu

Inquadramento su DBGT regionale - scala 1:10.000



Provincia di Brescia

Comune di Pisogne



Inquadramento su ortofoto regionale del 2021- scala 1:10.000

